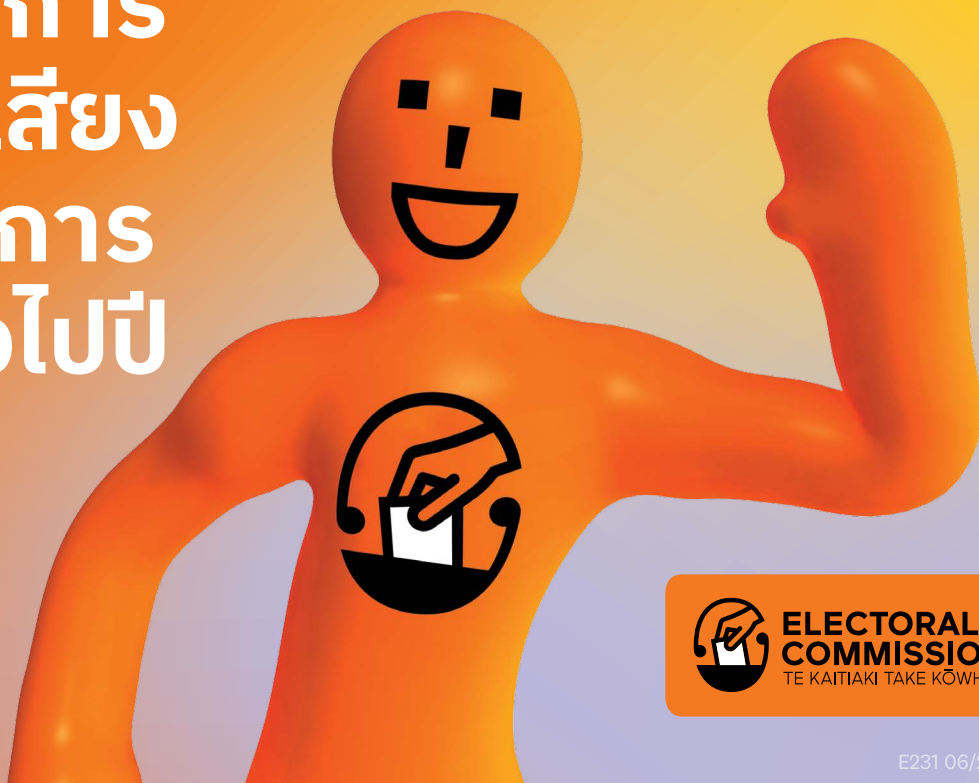


แนวทางในการ ลงคะแนนเสียง ของคุณในการ เลือกตั้งทั่วไปปี 2023



**ELECTORAL
COMMISSION**
TE KAITIAKI TAKE KŌWHIRI

E231 06/23 Thai



ทำความเข้าใจสิ่งที่ต้อง ปฏิบัติและวิธีการลงคะแนน เสียงเลือกตั้งในปี ๒๐๒๓

ตรวจสอบให้แน่ใจว่าคุณได้ลงทะเบียนแล้วและรายละเอียดของคุณเป็นปัจจุบัน

คุณต้องลงทะเบียนก่อนจึงจะมีสิทธิ์ลงคะแนนเสียงเลือกตั้งได้ คุณต้องลงทะเบียนหากคุณมีอายุ 18 ปีขึ้นไป เป็นพลเมืองของนิวซีแลนด์หรือเป็นผู้พำนักถาวร และคุณได้อาศัยอยู่ในนิวซีแลนด์เป็นเวลาต่อเนื่องตั้งแต่ 12 เดือนขึ้นไปในช่วงใดช่วงหนึ่งของชีวิตคุณ



ให้ลงทะเบียน ตรวจสอบ หรืออัปเดตรายละเอียดของคุณทางออนไลน์

ลงทะเบียน ตรวจสอบ หรืออัปเดตรายละเอียดของคุณทางออนไลน์ได้อย่างง่ายดาย โดยใช้ใบขับขี่ของนิวซีแลนด์ หนังสือเดินทางของนิวซีแลนด์ หรือข้อมูล RealMe ที่ผ่านการยืนยันตัวตนแล้วของคุณ

- ไปที่ [vote.nz](https://www.vote.nz)
- เบอร์โทรติดต่อ **0800 36 76 56**
- พิมพ์ชื่อและที่อยู่ของคุณมาที่ **3676** โดยไม่เสียค่าใช้จ่าย



ชุด EasyVote ของคุณ

หากคุณทำการลงทะเบียนภายในวันอาทิตย์ที่ 10 กันยายน คุณจะได้รับชุด EasyVote ทางไปรษณีย์

ชุด EasyVote ของคุณจะบอกให้คุณทราบว่าจะเมื่อใดที่คุณสามารถลงคะแนนเสียงเลือกตั้งได้ และคุณสามารถลงคะแนนเสียงเลือกตั้งให้ใครได้บ้าง ภายในชุดของคุณยังประกอบด้วยบัตร EasyVote ส่วนบุคคล ซึ่งทำให้การลงคะแนนเสียงเลือกตั้งนั้นง่ายยิ่งขึ้น คุณยังคงลงคะแนนเสียงเลือกตั้งโดยไม่ต้องใช้บัตร EasyVote ของคุณได้เช่นกัน แต่อาจใช้เวลานานกว่านั้น

หากคุณลงทะเบียนเลือกตั้งหลังวันอาทิตย์ที่ 10 กันยายน จนถึงวันเลือกตั้ง คุณจะไม่ได้รับบัตร EasyVote ของคุณ คุณจะต้องลงคะแนนเสียงเลือกตั้งแบบพิเศษซึ่งจะใช้เวลานานกว่านั้น

การลงคะแนนเสียง เลือกตั้งจะเปิดขึ้น:

เวลา 09.00 น. ของวันจันทร์ที่
2 ตุลาคม

การลงคะแนนเสียง เลือกตั้งจะปิดลง:

เวลา 19.00 น. ของวันเลือกตั้ง
ซึ่งก็คือวันเสาร์ที่ 14 ตุลาคม



สถานที่ลงคะแนนเสียงเลือกตั้งเปิดให้ลงคะแนน เมื่อใดและจะค้นหาได้ที่ใด

คุณสามารถลงทะเบียนและลงคะแนนเสียงเลือกตั้งในการเลือกตั้งทั่วไปได้ที่สถานที่ลงคะแนนเสียงเลือกตั้งใดก็ได้ตั้งแต่วันจันทร์ที่ 2 ตุลาคมถึงวันเลือกตั้ง ซึ่งก็คือวันเสาร์ที่ 14 ตุลาคม

ในวันเลือกตั้ง หรือวันเสาร์ที่ 14 ตุลาคม สถานที่ลงคะแนนเสียงเลือกตั้งทุกแห่งจะเปิดตั้งแต่เวลา 9.00 น. ถึง 19.00 น.

ข้อมูลเกี่ยวกับสถานที่และเวลาเปิดทำการของสถานที่ลงคะแนนเสียงเลือกตั้งจะแสดงอยู่ที่ [vote.nz](https://www.vote.nz) หรือโทรสอบถามที่ **0800 36 76 56** ได้ตั้งแต่วันที่ 1 ตุลาคมถึงวันเลือกตั้ง



ขอรับข้อมูลเพิ่มเติมเกี่ยวกับการลงทะเบียน และการลงคะแนนเสียงเลือกตั้งได้ที่ใด

- เยี่ยมชมเว็บไซต์ [vote.nz](https://www.vote.nz)
- เบอร์โทรติดต่อ **0800 36 76 56**

หากข้อมูลนี้อาจเป็นประโยชน์ต่อคนที่คุณรู้จัก โปรดแจ้งให้พวกเขาทราบเกี่ยวกับเรื่องนี้

ข้อมูลเกี่ยวกับการลงทะเบียนและการลงคะแนนเสียงเลือกตั้งยังมีให้บริการในภาษาอื่น ๆ ตลอดจนรูปแบบอื่น ๆ ที่สามารถเข้าถึงได้ที่ [vote.nz](https://www.vote.nz)

วิธีการลงคะแนนเสียงเลือกตั้ง

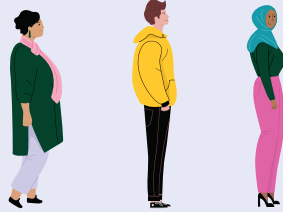
1 โปรดพกบัตร EasyVote ของคุณมาด้วย

การพกบัตร EasyVote ติดตัวมาด้วยจะทำให้การลงคะแนนเสียงเลือกตั้งนั้นง่ายขึ้น หากคุณลืมบัตรหรือไม่มีบัตร คุณก็ยังลงคะแนนเสียงได้เช่นกัน



2 จะมีเจ้าหน้าที่อยู่ในบริเวณสถานที่ลงคะแนนเสียงเลือกตั้งเพื่อคอยช่วยเหลือคุณ

เจ้าหน้าที่ประจำหน่วยการเลือกตั้งของคุณจะแสดงให้เห็นว่าคุณต้องทำอะไรและไปที่ใดบ้าง



3 การลงคะแนนเสียงในการเลือกตั้งทั่วไป

ในการเลือกตั้งทั่วไป คุณมีคะแนนเสียงสองคะแนน ได้แก่ คะแนนเสียงสำหรับเลือกพรรค และคะแนนเสียงสำหรับเลือกผู้สมัครรับเลือกตั้ง

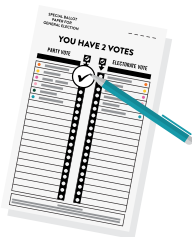
การลงคะแนนเสียงสำหรับเลือกพรรคของคุณ

การลงคะแนนเสียงสำหรับเลือกพรรคของคุณใช้สำหรับเลือกพรรคการเมืองที่คุณต้องการสนับสนุน

การลงคะแนนเสียงสำหรับเลือกพรรคหนึ่งจะเป็นตัวกำหนดจำนวนที่นั่งทั้งหมดที่พรรคการเมืองแต่ละพรรคจะได้รับในรัฐสภา พรรคที่ได้รับคะแนนเสียงมากกว่าพรรคอื่นจะได้ที่นั่งในรัฐสภามากกว่า

คุณสามารถเลือกรายชื่อผู้สมัครรับเลือกตั้งจากพรรคการเมืองเดียวกันได้ ไม่ว่าจะอยู่ในรายชื่อผู้มีสิทธิเลือกตั้งทั่วไปหรือผู้มีสิทธิเลือกตั้งชาวเมารี

บนบัตรลงคะแนนเสียงเลือกตั้งของคุณ ให้ทำเครื่องหมายหน้าชื่อพรรคการเมืองที่คุณเลือก



การลงคะแนนเสียงเลือกตั้งในการเลือกผู้สมัครรับเลือกตั้งของคุณ

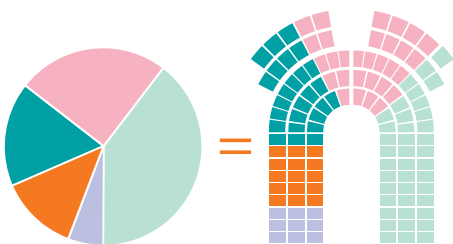
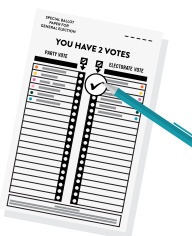
การลงคะแนนเสียงเลือกตั้งในการเลือกผู้สมัครรับเลือกตั้งของคุณ คือการเลือกผู้สมัครที่คุณต้องการให้เป็นสมาชิกรัฐสภา (ส.ส.) ของเขตที่คุณอาศัยอยู่

ผู้สมัครรับเลือกตั้งที่ได้รับคะแนนเสียงมากที่สุดในเขตเลือกตั้งของคุณจะกลายเป็น ส.ส. ของเขตเลือกตั้งของคุณ พวกเขาจะเป็นผู้แทนเขตท้องถิ่นของคุณในรัฐสภา

หากคุณมีชื่อในรายชื่อผู้มีสิทธิเลือกตั้งสำหรับชาวเมารี คุณจะมีส่วนลงคะแนนเสียงให้แก่ผู้สมัครรับเลือกตั้งในเขตเลือกตั้งสำหรับชาวเมารี

หากคุณอยู่ในรายชื่อผู้มีสิทธิเลือกตั้งทั่วไป คุณมีส่วนลงคะแนนเสียงให้แก่ผู้สมัครรับเลือกตั้งในเขตเลือกตั้งทั่วไป

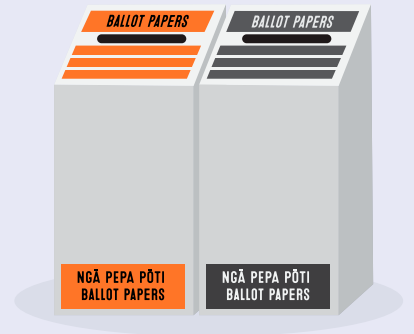
บนบัตรลงคะแนนเสียงเลือกตั้งของคุณ ให้ทำเครื่องหมายหน้าชื่อผู้สมัครที่คุณต้องการให้เป็นผู้แทนในเขตพื้นที่ของคุณมากที่สุด



สัดส่วนคะแนนเสียงของพรรค = สัดส่วนที่นั่งในรัฐสภา

4 หย่อนบัตรลงคะแนนเสียงเลือกตั้งของคุณลงในกล่องลงคะแนนที่จัดไว้ให้

เพียงเท่านี้ คุณก็ลงคะแนนเสียงเลือกตั้งเสร็จแล้ว!



วิธีปฏิบัติหากไม่สามารถไปยังสถานที่ลงคะแนนเสียงเลือกตั้งได้

หากคุณไม่สามารถไปยังสถานที่ลงคะแนนเสียงเลือกตั้งได้จากสาเหตุต่างๆ เช่น ความเจ็บป่วย อายุ หรือความบกพร่อง คุณสามารถขอความช่วยเหลือในการลงคะแนนเสียงเลือกตั้งได้ ค้นหาข้อมูลเพิ่มเติมได้ที่ vote.nz หรือโทรไปที่ **0800 36 76 56** เพื่อพูดคุยเกี่ยวกับทางเลือกของคุณ

หากคุณอยู่ในสถานสงเคราะห์ ผู้จัดการหน่วยเลือกตั้งในเขตพื้นที่ของคุณจะติดต่อผู้จัดการของสถานสงเคราะห์ของคุณเพื่อจัดเตรียมบริการลงคะแนนเสียงเลือกตั้ง

หากคุณไม่สามารถไปยังสถานที่ลงคะแนนเลือกตั้งได้เนื่องจากพักรักษาตัวอยู่ในโรงพยาบาล ตั้งแต่วันจันทร์ที่ 2 ตุลาคม เพื่อนหรือสมาชิกในครอบครัวสามารถนำบัตรลงคะแนนเสียงเลือกตั้งของคุณมาให้คุณได้

การลงคะแนนเสียงเลือกตั้งจากต่างประเทศ

หากคุณต้องการลงคะแนนเสียงเลือกตั้งจากต่างประเทศ คุณจะต้องลงทะเบียนภายในเที่ยงคืนของวันศุกร์ที่ 13 ตุลาคม คุณสามารถลงทะเบียนหรืออัปเดตรายละเอียดของคุณได้ที่ vote.nz

คุณสามารถลงคะแนนเสียงเลือกตั้งจากต่างประเทศได้ตั้งแต่วันที่ 27 กันยายน จนถึงเวลา 19.00 น. ของวันเสาร์ที่ 14 ตุลาคม (ตามเวลาที่ท้องถิ่นของนิวซีแลนด์)

วิธีที่ง่ายและรวดเร็วที่สุดในการลงคะแนนเสียงเลือกตั้งจากต่างประเทศคือการดาวน์โหลดและกรอกบัตรลงคะแนนเสียงเลือกตั้งของคุณ จากนั้นให้ทำการอัปเดตไปที่ vote.nz

เมื่อโทรจากต่างประเทศ ให้โทรไปที่: +64 9 909 4182 (อาจถูกเรียกเก็บเงินตามอัตราค่าโทรระหว่างประเทศ)

เมื่อโทรจากนิวซีแลนด์ ให้โทรไปที่: 0800 36 76 56

ต้องการความช่วยเหลือในการอ่านหรือทำเครื่องหมายบนบัตรลงคะแนนเสียงเลือกตั้งของคุณใช่หรือไม่

เพื่อน สมาชิกในครอบครัว หรือเจ้าหน้าที่ประจำหน่วยการเลือกตั้งสามารถช่วยให้คุณอ่านหรือทำเครื่องหมายในบัตรลงคะแนนเสียงเลือกตั้งของคุณได้ บุคคลดังกล่าวสามารถ:

- ไปอยู่หลังคูหาลงคะแนนเสียงเลือกตั้งพร้อมกับคุณ
- อ่านคำและข้อมูลต่างๆ ที่อยู่ในบัตรลงคะแนนเสียงเลือกตั้ง
- ทำเครื่องหมายบนบัตรลงคะแนนเสียงเลือกตั้งแทนคุณ หากคุณขอให้พวกเขาทำ

พวกเขาจะไม่สามารถบอกคุณว่าคุณควรลงคะแนนเสียงเลือกตั้งให้ใครในการเลือกตั้งทั่วไป

หากคุณเป็นผู้พิการตาบอด ตามอดเพียงบางส่วน หรือมีความพิการทางร่างกาย ซึ่งส่งผลให้คุณไม่สามารถทำเครื่องหมายในบัตรลงคะแนนเสียงเลือกตั้งของคุณโดยที่ไม่ได้รับความช่วยเหลือ คุณสามารถลงคะแนนเสียงโดยใช้บริการเขียนตามคำบอกทางโทรศัพท์

คุณจำเป็นต้องลงทะเบียนเพื่อใช้บริการนี้ โทรไปที่ **0800 028 028** และเลือกตัวเลือกที่ 1 เพื่อลงทะเบียน

คุณสามารถลงทะเบียนได้ตั้งแต่วันจันทร์ที่ 11 กันยายน จนถึงเที่ยงของวันเสาร์ที่ 14 ตุลาคม

โปรดเยี่ยมชม vote.nz เพื่อค้นหาข้อมูลเพิ่มเติมเกี่ยวกับบริการนี้