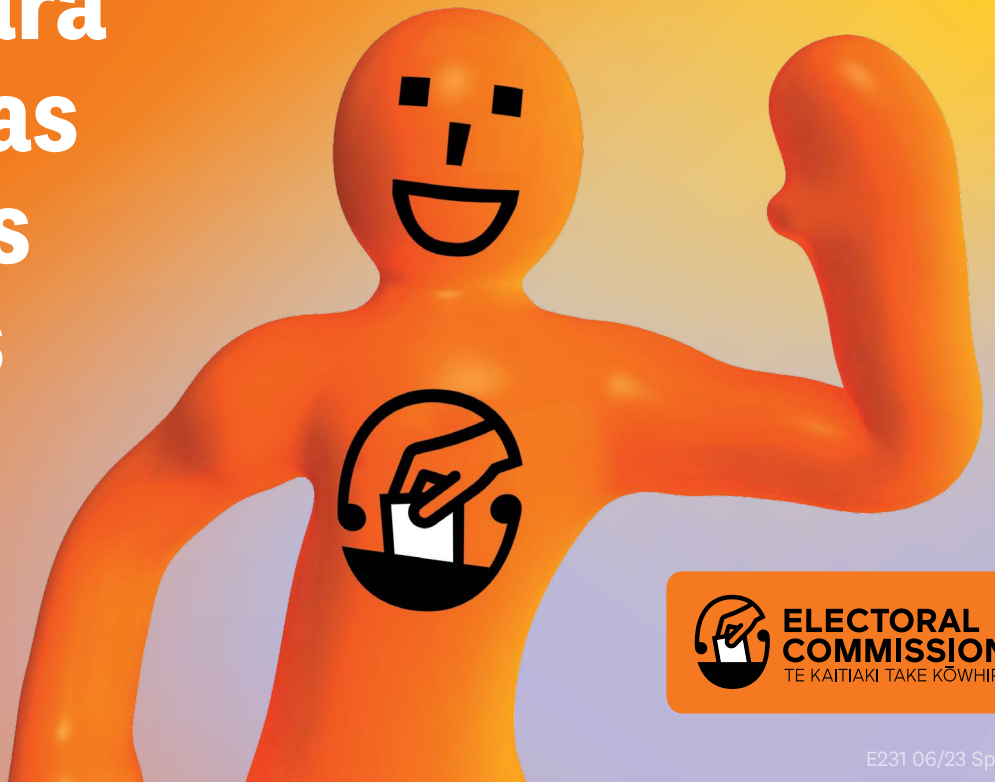


# Su guía para votar en las Elecciones Generales 2023



E231 06/23 Spanish



## Comprenda qué esperar y cómo votar en 2023

### Asegúrese de estar registrado y que sus datos estén actualizados.

Para votar, es necesario que esté registrado. Debe registrarse si es mayor de 18 años, es ciudadano o residente permanente de Nueva Zelanda y ha vivido en Nueva Zelanda de manera continua durante 12 meses o más en algún momento de su vida.



### Regístrese, verifique o actualice sus datos en línea

Es sencillo registrarse, verificar o actualizar sus datos en línea con su licencia de conducir o pasaporte de Nueva Zelanda o con su identidad verificada por RealMe.

- Visite [vote.nz](https://www.vote.nz)
- Llame al **0800 36 76 56**
- Envíe sin costo un mensaje de texto con su nombre y dirección al **3676**



### Su paquete EasyVote

Si se inscribe a más tardar el domingo 10 de septiembre, recibirá un paquete EasyVote por correo.

Su paquete EasyVote le dirá dónde puede votar y por quién puede hacerlo. Su paquete también incluirá su tarjeta EasyVote personalizada, la cual le facilita votar. Incluso, puede votar sin su tarjeta EasyVote, pero podría llevar más tiempo.

Si se registra después del domingo 10 de septiembre, incluido el día de la elección, no recibirá su tarjeta EasyVote. Deberá emitir un voto especial, lo que lleva más tiempo.

**La votación se abre:** a las 9 a. m. del lunes 2 de octubre

**La votación se cierra:** a las 7 p. m. del día de la elección, sábado 14 de octubre



### Cuándo se abren los lugares de votación y dónde encontrarlos

Puede registrarse y votar en las Elecciones Generales en cualquier lugar de votación del lunes 2 de octubre hasta el día de las elecciones, el sábado 14 de octubre.

El día de la elecciones, el sábado 14 de octubre, todos los lugares de votación estarán abiertos de las 9 a. m. a las 7 p. m.

La información sobre las ubicaciones y las horas de apertura de los lugares de votación estarán disponibles en [vote.nz](https://www.vote.nz) o llamando al **0800 36 76 56** desde mediados de septiembre.



### Dónde obtener más información sobre el registro y la votación

- Visite [vote.nz](https://www.vote.nz)
- Llame al **0800 36 76 56**

Si esta información fuera útil para alguien que conoce, por favor, compártala.

La información sobre el registro y la votación también está disponible en otros idiomas y formatos accesibles en [vote.nz](https://www.vote.nz)

# Cómo votar

## 1 Lleve su tarjeta EasyVote

Lleve con usted su tarjeta EasyVote, ya que esta facilitará el voto. Podrá votar aunque olvide su tarjeta o no tenga una.



## 2 En el lugar de la votación habrá alguien que le ayude

Los trabajadores electorales en su lugar de votación le mostrarán qué hacer y a dónde ir.



## 3 Voto en las elecciones generales

En las elecciones generales, se emiten dos votos: un voto por el partido y un voto por electorado

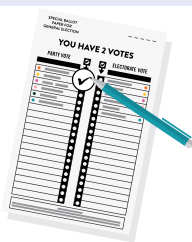
### Su voto por el partido

Su voto por el partido es para el partido político que quiere apoyar.

Este voto decide en gran medida el número total de escaños que cada partido político obtiene en el Parlamento. Los partidos con una mayor proporción del voto por el partido obtendrán más escaños en el Parlamento.

Puede elegir de la misma lista de partidos políticos ya sea que esté en el padrón general o en el maorí.

En su papeleta de votación, coloque una marca de verificación junto al nombre del partido político de su elección.



### Su voto por electorado

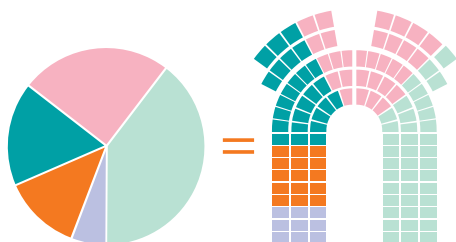
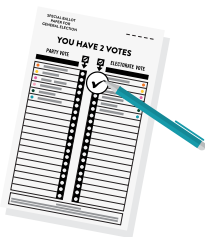
Su voto por electorado es para elegir el candidato que le gustaría que fuera el miembro del Parlamento (MP) para la zona en la que usted vive.

El candidato con el mayor número de votos en su electorado se convierte en el MP de su electorado. Este representará a su área local en el Parlamento.

Si usted se encuentra en el padrón maorí, votará por un candidato de una circunscripción electoral maorí.

Si se encuentra en el padrón general, votará por un candidato de una circunscripción electoral general.

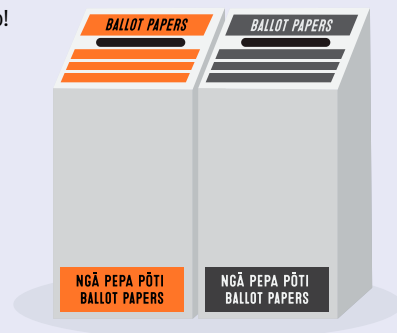
En su papeleta de votación, coloque una marca de verificación junto al nombre del candidato que más le gustaría que represente a su área.



**Esta proporción de votos por el partido =  
La misma proporción de escaños en el Parlamento**

## 4 Coloque su papeleta de votación en la urna provista

Y eso es todo, ¡ya ha votado!



### ¿No puede acudir a un lugar de votación?

Si no puede acudir a un lugar de votación, por ejemplo, debido a enfermedad, edad o discapacidad, puede recibir ayuda para votar. Encuentre más información en [vote.nz](http://vote.nz) o llame al **0800 36 76 56** para analizar sus opciones.

Si se encuentra en un centro de asistencia, el administrador de su circunscripción electoral local se pondrá en contacto con el administrador del centro de asistencia para coordinar los servicios de votación.

Si no puede acudir a un lugar de votación porque se encuentra hospitalizado, a partir del lunes 2 de octubre un amigo o familiar puede llevarle sus papeletas de votación.

### Votar desde el extranjero

Si va a votar desde el extranjero, debe registrarse a más tardar a la medianoche del viernes 13 de octubre. Puede registrarse o actualizar sus datos en [vote.nz](http://vote.nz)

Puede votar desde el extranjero desde el miércoles 27 de septiembre hasta las 7 p. m. del sábado 14 de octubre (hora de NZ).

La forma más sencilla y rápida para votar desde el extranjero es descargar y llenar su papeleta de votación y luego subirla a [vote.nz](http://vote.nz)

**Teléfono desde el extranjero:** +64 9 909 4182 (pueden aplicarse tarifas de llamadas internacionales)

**Teléfono desde Nueva Zelanda:** 0800 36 76 56

### ¿Necesita ayuda para leer o marcar sus papeletas de votación?

Puede recibir ayuda de un amigo, familiar o funcionario electoral para leer o marcar su papeleta de votación. Esa persona puede:

- acompañarlo detrás de la pantalla de votación
- leer en voz alta el texto e información de la papeleta de votación
- marcar la papeleta de votación por usted si así se lo pide.

Esa persona no puede decirle por quién votar en la elección general.

Si usted es ciego, parcialmente ciego o tiene una discapacidad física que le impida marcar su papeleta de votación sin ayuda, puede votar usando el servicio de dictado telefónico.

Es necesario registrarse para usar este servicio. Llame al **0800 028 028** y seleccione la opción 1 para registrarse.

Puede registrarse desde el lunes 11 de septiembre hasta el mediodía del sábado 14 de octubre.

Visite [vote.nz](http://vote.nz) para obtener más información sobre este servicio.