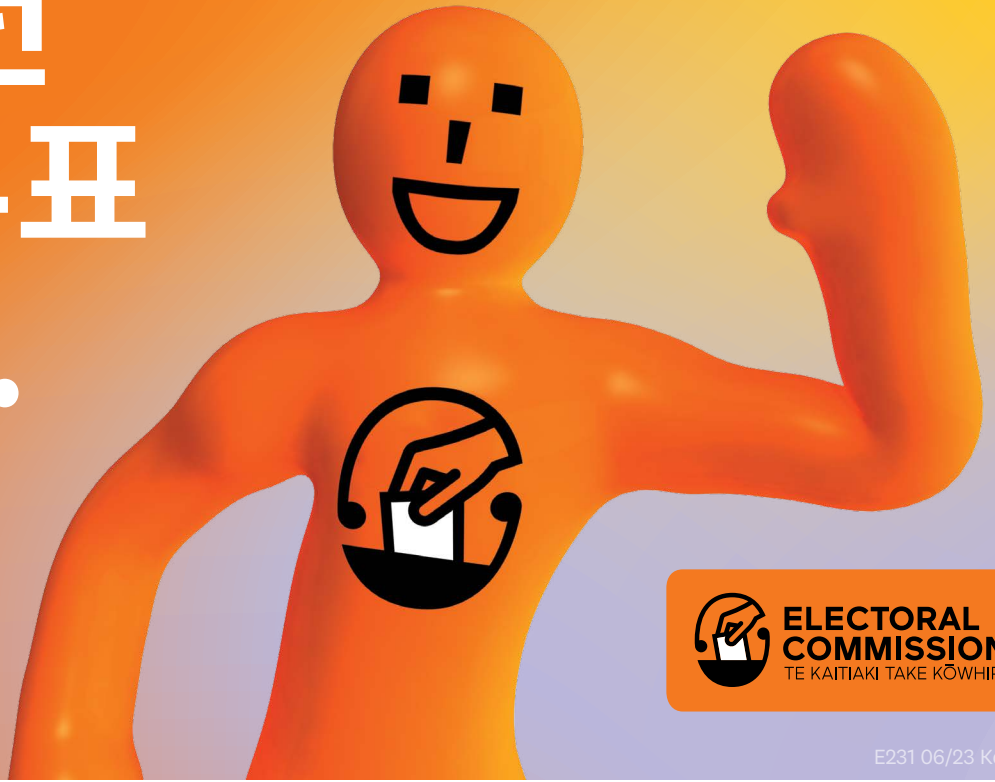


# 2023년 총선 투표 가이드.



**ELECTORAL  
COMMISSION**  
TE KAITIAKI TAKE KŌWHIRI

E231 06/23 Korean



## 2023년 투표 관련 사항 및 투표 방법 안내

### 투표 전에 등록하고 자신의 세부정보가 정확한지 확인하세요.

투표하려면 반드시 유권자 등록을 해야 합니다. 18세 이상의 뉴질랜드 시민권자 또는 영주권자로서 뉴질랜드에 연속 12개월 이상 거주한 경우 반드시 등록하시기 바랍니다.



### 온라인으로 본인의 세부정보를 등록, 확인, 갱신하세요

뉴질랜드 운전면허증, 뉴질랜드 여권 또는 RealMe 인증 신원 정보를 사용하여 온라인으로 간편히 본인의 세부 정보를 등록, 확인 또는 업데이트하실 수 있습니다.

- [vote.nz](https://www.vote.nz)로 이동하기
- 전화: 0800 36 76 56
- 3676번으로 이름과 주소를 무료 문자로 보내기



### EasyVote 팩

9월 10일 일요일까지 등록하시면, 우편으로 EasyVote 팩을 보내드립니다.

EasyVote 팩에서 투표 가능 날짜와 후보들을 확인하실 수 있습니다. 팩에는 간편한 투표 절차를 위한 개인 맞춤형 EasyVote 카드도 포함되어 있습니다. EasyVote 카드가 없어도 투표는 가능하지만 없을 경우 투표 절차가 길어질 수 있습니다.

선거일을 포함하여 9월 10일 일요일 이후에 등록할 경우, EasyVote 카드 발급은 불가합니다. 이 경우, 시간이 더 소요되는 특별 투표를 하셔야 한다는 점을 주지하시기 바랍니다.

- 투표 개시: 10월 2일 월요일 오전 9시
- 투표 마감: 10월 14일 토요일 선거일 오후 7시



### 투표소 운영 시간 및 찾는 법

10월 2일 월요일부터 10월 14일 토요일까지 어느 투표소에서나 등록하고 총선에 투표하실 수 있습니다.

10월 14일 토요일 선거일에는 모든 투표소가 오전 9시부터 오후 7시까지 운영됩니다.

투표소 위치와 운영 시간에 대한 정보는 9월 중순부터 [vote.nz](https://www.vote.nz) 사이트를 방문하거나 0800 36 76 56번으로 전화하여 확인하실 수 있습니다.



### 등록 및 투표와 관련하여 자세한 정보를 얻으려면 다음을 이용하세요

- 웹사이트: [vote.nz](https://www.vote.nz)
- 전화: 0800 36 76 56

본 정보가 도움이 될 사람이 주변에 있다면 알려주세요.

등록 및 투표 관련 정보를 다른 언어나 다른 형식으로 제공받고 싶다면, [vote.nz](https://www.vote.nz)를 방문하세요.

# 투표 방법

## 1 EasyVote 카드를 소지하세요

EasyVote 카드를 소지하면, 더욱 간편하게 투표하실 수 있습니다. 카드를 가져오지 않았거나 발급받지 않은 경우라도 투표는 가능합니다.



## 2 투표소 직원에게 지원을 요청하실 수 있습니다

투표소 직원들이 어디로 가서 무엇을 해야 하는지 안내해드릴 것입니다.



## 3 총선 투표

총선에서는 정당과 지역구 후보에게 각각 한 표씩 총 2표를 행사하시게 됩니다.

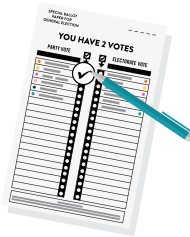
### 정당 투표

정당 투표를 통해 지지 정당에 한 표를 행사하실 수 있습니다.

정당 투표는 주로 각 정당이 의회에서 차지하는 총 의석 수를 결정합니다. 정당 득표율이 더 높은 정당은 의회에서 더 많은 의석을 확보하게 됩니다.

등재된 선거인 명부가 마오리 선거인 명부이든 일반 선거인 명부이든 상관없이, 유권자는 모두 동일한 정당 목록에서 선택하게 됩니다.

투표 용지에서 선택한 정당 이름 옆의 확인란에 체크 표시하세요.



### 지역구 후보 투표

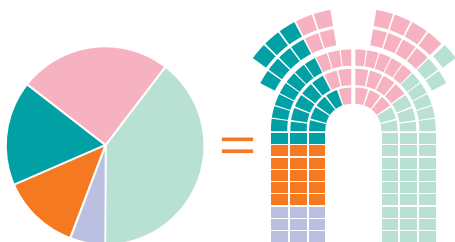
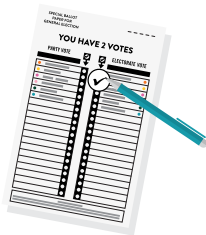
지역구 후보 투표(electorate vote)는 유권자가 거주 지역의 의원(member of Parliament, MP)으로 선출하기 원하는 후보를 선택하는 투표입니다.

해당 선거구에서 가장 많은 득표를 한 후보자가 해당 선거구의 의원(MP)으로 당선됩니다. 선출된 의원은 해당 선거구를 대표하게 됩니다.

마오리 선거인 명부에 등록했다면, 마오리 지역구 후보에게 투표하시게 됩니다.

일반 선거인 명부에 등록했다면, 일반 지역구 후보에게 투표하게 됩니다.

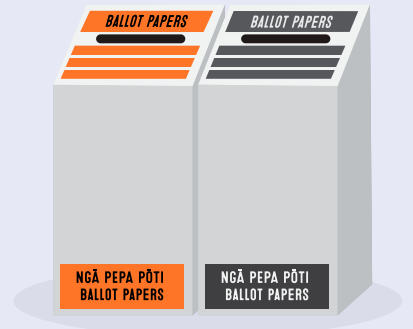
투표지에서 본인 지역의 대표가 되기를 바라는 후보자의 이름 옆에 체크 표시를 해주세요.



정당 득표율 = 해당 정당이 차지한 의회 의석수 비율

## 4 제공된 투표함에 투표지를 넣어주세요

이제 투표가 끝났습니다!



### 투표소로 이동하기가 어려우신가요?

질병, 고령, 장애 등을 이유로 투표소로 이동할 수 없는 경우, 투표에 도움을 받으실 수 있습니다. [vote.nz](http://vote.nz)에 접속하시거나 **0800 36 76 56**번으로 전화하셔서 가능한 대책들에 대해 알아보세요.

요양시설에 계신 경우, 선거구 관리관이 해당 요양시설의 관리자에게 연락하여 투표할 수 있도록 도움을 드릴 것입니다.

10월 2일 월요일부터 병원에 입원하여 투표소로 이동할 수 없는 경우, 친구나 가족을 통해 투표지를 받을 수 있습니다.

### 재외국민 투표

재외국민이 투표하려는 경우 반드시 10월 13일 금요일 자정까지 등록을 마쳐야 합니다. 본인의 세부정보의 등록과 갱신은 다음 웹사이트에서 가능합니다: [vote.nz](http://vote.nz)

재외국민 투표는 뉴질랜드 시간 기준 9월 27일 수요일부터 10월 14일 토요일 오후 7시까지 가능합니다.

재외국민 투표를 쉽고 빠르게 하려면 [vote.nz](http://vote.nz)에서 투표지를 다운로드하고 작성한 뒤 업로드하시면 됩니다.

국제전화: +64 9 909 4182 (국제전화 요금이 부과될 수 있습니다)

뉴질랜드 국내전화: 0800 36 76 56

### 투표지를 읽거나 투표지에 표기하는 데 도움이 필요하신가요?

투표지를 읽거나 투표지에 표기하는 것과 관련하여 친구, 가족, 투표소 직원에게 도움을 구할 수 있습니다. 도움을 주는 이들은

- 투표 가림막까지 동행할 수 있고
- 투표지의 글자와 정보를 읽어줄 수 있으며
- 투표자의 요청에 따라 투표지에 표기할 수 있습니다.

도움을 주는 이들은 투표자에게 특정 후보에게 투표해야 한다고 말할 수 없습니다.

시각장애인이거나 부분적으로 시각장애가 있는 경우, 또는 도움 없이 투표지에 표기할 수 없는 신체적 장애가 있는 경우에는 전화 음성 서비스(dictation service)를 이용해서 투표를 진행할 수 있습니다.

이 서비스를 이용하려면 등록하셔야 합니다. 등록하려면 **0800 028 028**번에 전화를 건 뒤 1번을 누르세요.

등록은 9월 11일 월요일부터 10월 14일 토요일 정오까지 가능합니다.

이 서비스에 대한 자세한 정보는 [vote.nz](http://vote.nz)에서 확인하세요.