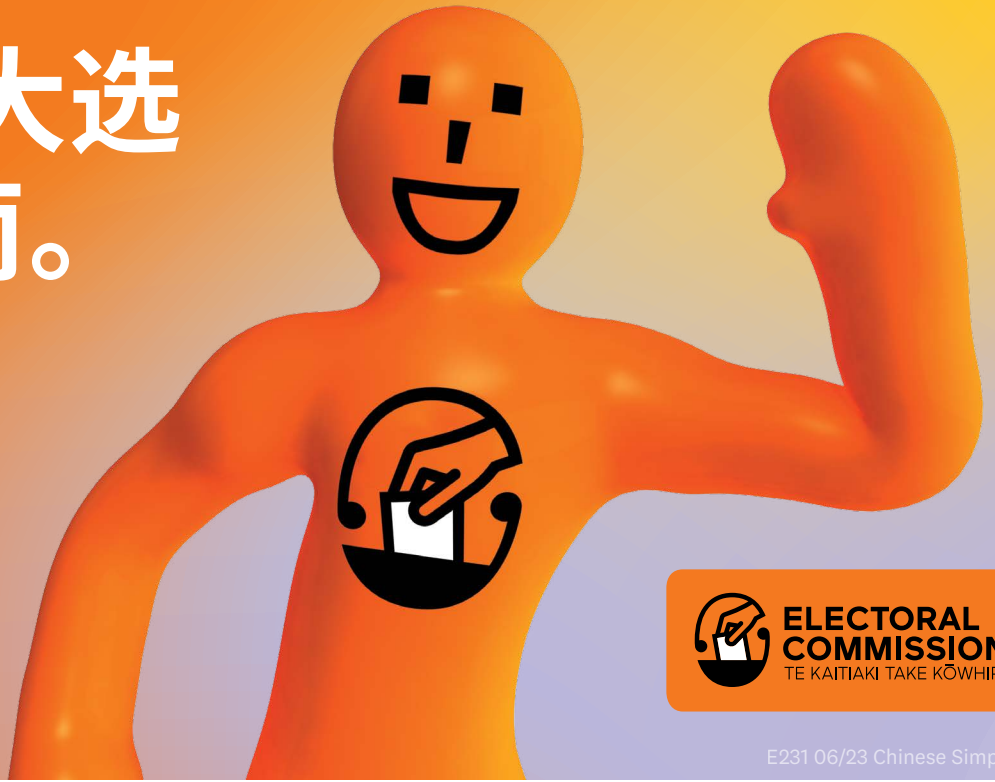


2023年大选 投票指南。



**ELECTORAL
COMMISSION**
TE KAITIAKI TAKE KŌWHIRI

E231 06/23 Chinese Simplified



了解参与2023年 大选投票的注意事项 和投票方式

请确保您已登记, 并保证个人资料是最新的。

您需要登记才能投票。若您是年满18岁以上的新西兰公民或永久居民, 并且曾有某段时间在新西兰连续居住达12个月或更长时间, 则您必须登记。



在线登记、核实或更新个人资料

使用您的新西兰驾照、新西兰护照或经过RealMe验证的身份信息, 在线上轻松登记、核实或更新个人资料。

- 访问vote.nz
- 致电0800 36 76 56
- 通过免费短信将您的姓名和地址发送至3676



您的EasyVote资料包

若您于9月10日(星期日)或之前完成登记, 则您会收到邮寄给您的EasyVote资料包。

EasyVote资料包会提供投票时间及候选人资料。资料包里还有一张个性化EasyVote卡, 帮助您更简单地进行投票。没有EasyVote卡仍可投票, 但可能会需时较长。

若您于9月10日(星期日)后(包括选举日)登记, 则无法获得EasyVote卡。您需要进行特殊投票, 这需要较长时间。

投票开始: 10月2日(星期一)上午9点
投票结束: 选举日, 10月14日(星期六)晚上7点



投票点何时开放以及在哪里 可以找到投票点

从10月2日(星期一)至10月14日(星期六)选举日, 您可以在任意投票点登记并参加大选投票。

10月14日(星期六)是选举日, 所有投票点都将在早9点至晚7点开放。

从9月中旬开始, 有关投票点和开放时间的信息将在vote.nz网站上公布, 致电0800 36 76 56也可查询。



到哪里获取更多有关登记和 投票的信息

- 访问vote.nz网站
- 致电0800 36 76 56

如果本资料对您认识的人可能有用, 请与之分享。

有关登记和投票的信息也可在vote.nz网站上以其他语言和无障碍格式获取。

如何投票

1 请携带EasyVote卡

带上您的EasyVote卡, 这样投票会更方便。忘记携带或没有此卡, 同样也可投票。



2 投票点的工作人员将会为您提供帮助

投票点的选举工作人员会告诉您投票方法及投票处。



3 参与大选投票

在大选中, 您将获得两张选票 - 政党选票和选区选票。

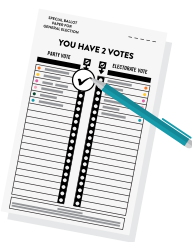
您的政党选票

政党选票是投给您想支持的政党。

这一票在很大程度上决定了每个政党在议会中的席位总数。获得政党选票份额越大的政党在议会中获得的席位就越多。

无论您是在普通选民名册还是毛利选民名册上登记, 您都是在相同的政党名单中做出选择。

请在选票上勾选您所属意政党的名称。



您的选区选票

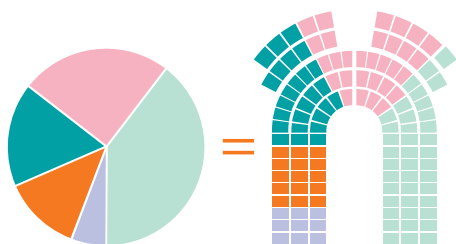
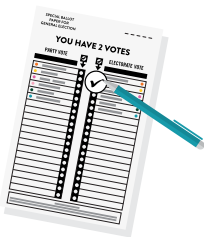
选区选票是要选举您希望成为居住地区国会议员的候选人。

您所在选区得票最多的候选人, 就会成为选区的国会议员。他们将在国会中代表您所在的地区。

如果您在毛利选民名册上登记, 您将投票选举毛利选区的候选人。

如果您在普通选民名册上登记, 您将投票选举普通选区的候选人。

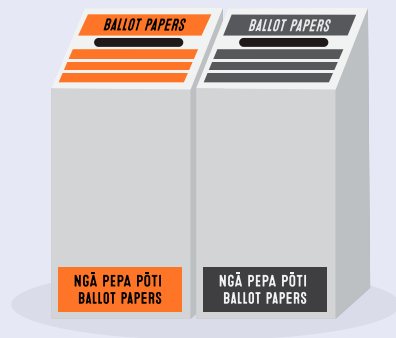
请在选票上您最希望能够代表所在地区的候选人姓名旁打勾。



此占比的政党选票 = 相同占比的议会席位

4 将您的选票投入所提供的投票箱里

这就可以了 - 您已完成投票!



无法前往投票点?

若您因生病、年龄或残疾而无法前往投票点, 则可获取投票帮助。请访问vote.nz网站, 了解详情, 或致电**0800 36 76 56**, 探讨您的投票方式。

若您居住在养老院, 则选区经理会联系养老院管理人员, 安排投票服务。

若您因住院就医而无法前往投票点, 则自10月2日(星期一)起, 可由朋友或家人代您领取选票。

海外投票

若您需要海外投票, 则您必须于10月13日(星期五)午夜前完成登记。您可以前往vote.nz网站登记或更新个人资料。

9月27日(星期三)至10月14日(星期六)晚7点(新西兰时间), 您可以在海外投票。

最简单最快捷的海外投票方式, 就是在vote.nz网站下载并填写选票, 再上传至该网站。

在海外致电: +64 9 909 4182 (可能收取国际通话费)

在新西兰致电: 0800 36 76 56

需要协助阅读或填写您的选票?

朋友、家人或选举工作人员可帮助您阅读或填写选票。这些人员可以:

- 与您一起走到投票屏后;
- 读出选票上的文字与信息;
- 根据您的要求, 代您填写选票。

但他们不能告诉您在大选中投票选举谁。

若您失明、半失明或有身体残疾, 在无人帮助的情况下无法填写选票, 则您可通过电话口述服务进行投票。

您需要登记才能使用这项服务。请致电**0800 028 028**, 选择1, 进行登记。

登记时间为9月11日(星期一)至10月14日(星期六)中午。

请访问vote.nz网站, 详细了解此项服务。