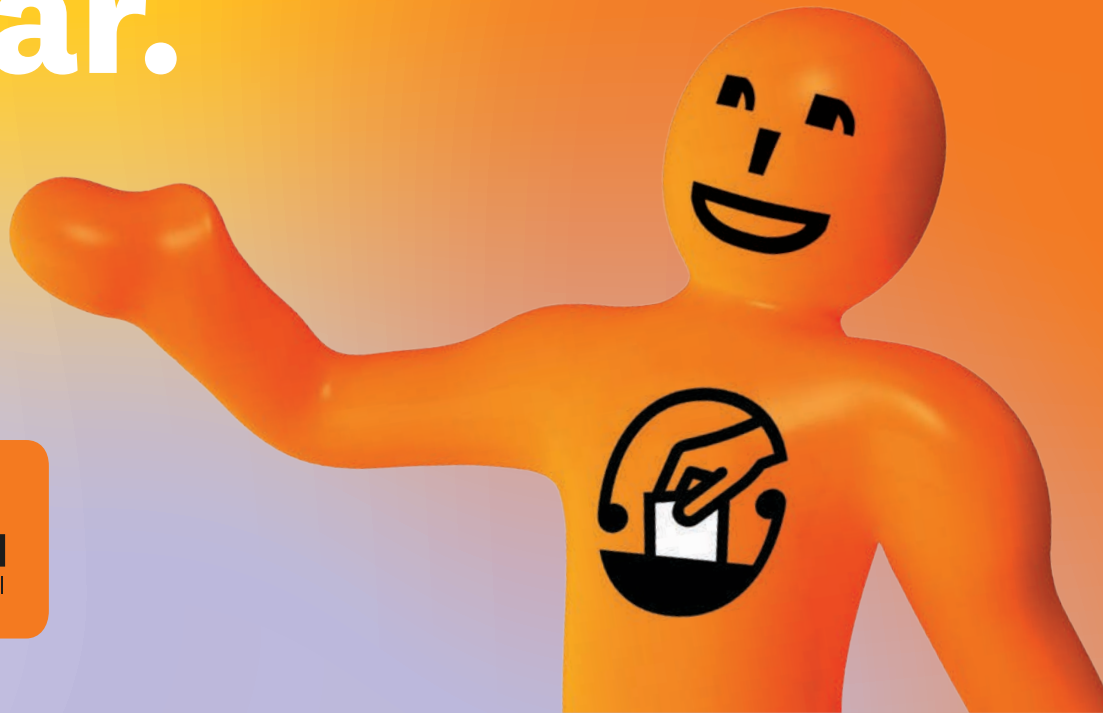


Prepárese para inscribirse y votar.



**ELECTORAL
COMMISSION**
TE KAITIAKI TAKE KŌWHIRI

¿Por qué inscribirse para votar?

Si se inscribe para votar, podrá expresar su opinión en las elecciones generales, las elecciones locales y los referendos. Las elecciones le brindan la oportunidad de opinar sobre quién lo representará en los temas que le importan.

Puede inscribirse para votar y de ese modo lograr que su voz sea escuchada.



¿Quién puede inscribirse para votar?

Debe inscribirse si cumple los siguientes requisitos:

- **es mayor de 18 años;**
- **es ciudadano neozelandés o residente permanente de Nueva Zelanda, y**
- **ha vivido en Nueva Zelanda durante más de un año de forma ininterrumpida en algún momento de la vida.**

Si usted es australiano, habitante maorí de las Islas Cook, niueano o tokelauano, solo puede inscribirse si ha vivido en Nueva Zelanda de forma ininterrumpida por 12 meses.

Si vive en el extranjero, puede inscribirse para votar si cumple los siguientes requisitos:

- **es ciudadano neozelandés que ha estado en el país en los últimos tres años o**
- **es residente permanente de Nueva Zelanda que ha estado en el país en los últimos doce meses.**

Puede inscribirse una vez que cumpla 17 años. Cuando cumpla 18, quedará inscrito de forma automática y estará listo para votar.



¿Cómo me inscribo para votar?

Inscribirse o actualizar los datos es sencillo. Puede hacer lo siguiente:

- Visitar **vote.nz** y usar su licencia de conducir de Nueva Zelanda, pasaporte de Nueva Zelanda o identidad verificada por RealMe para inscribirse en línea.
- Llamar gratis al **0800 36 76 56** y solicitar que le envíen un formulario.

Cuando se haya inscrito, su nombre quedará incluido en el padrón electoral. Debe figurar en dicho padrón para poder votar.

Debe actualizar sus datos cada vez que se mude.



¿Necesita ayuda para inscribirse?

Puede pedirle a un conocido, como un amigo o familiar, o al secretario local del registro de electores que lo ayude a llenar el formulario de inscripción o que llene el formulario por usted.

Usted debe firmar el formulario.

Si conoce a alguien que no puede llenar y firmar el formulario de inscripción debido a una discapacidad física o mental, es posible que pueda ayudar.

Vaya a **vote.nz** para obtener más información sobre cómo ayudar a alguien a inscribirse para votar.



Cómo inscribirse para votar si es maorí

Si es de ascendencia maorí y se va a inscribir por primera vez, tiene que tomar una decisión importante. Debe decidir en qué padrón electoral quiere estar: el padrón general o el padrón maorí.

Su decisión determinará en qué circunscripción electoral votará en las elecciones generales.

Si elige el padrón general, votará por un candidato de una circunscripción electoral general. Si elige el padrón maorí, votará por un candidato de una circunscripción electoral maorí. Puede votar por la misma lista de partidos políticos sin importar en qué padrón esté.

El padrón que elija puede afectar la forma en que votará en las elecciones locales. Si está en el padrón maorí y la autoridad local tiene una zona o circunscripción maorí, usted votará por un candidato de la zona maorí.

Si cambia de opinión una vez que haya elegido uno de los padrones (el maorí o el general), puede cambiar de padrón durante la Opción Electoral maorí, que tiene lugar aproximadamente cada cinco años.



¿Le preocupa su seguridad personal?

Si le preocupa su seguridad personal o la de su familia, puede presentar una solicitud para que lo inscribamos en el padrón confidencial que no se publica. Mantendremos sus datos de inscripción seguros y no se los daremos a nadie.

Para obtener más información y el formulario de solicitud, hable con el secretario local del registro de electores, visite **vote.nz** o llame al **0800 36 76 56**.



¿Necesita más información?

Para obtener más información sobre cómo inscribirse y votar:

- Visite **vote.nz**.
- Visite **facebook.com/VoteNZ**.

En **vote.nz** hay información sobre cómo inscribirse y votar que está disponible en 27 idiomas.



**ELECTORAL
COMMISSION**
TE KAITIAKI TAKE KŌWHIRI